



Evropská unie
Evropský sociální fond
Operační program Zaměstnanost



Slad'ování pracovního a rodinného života

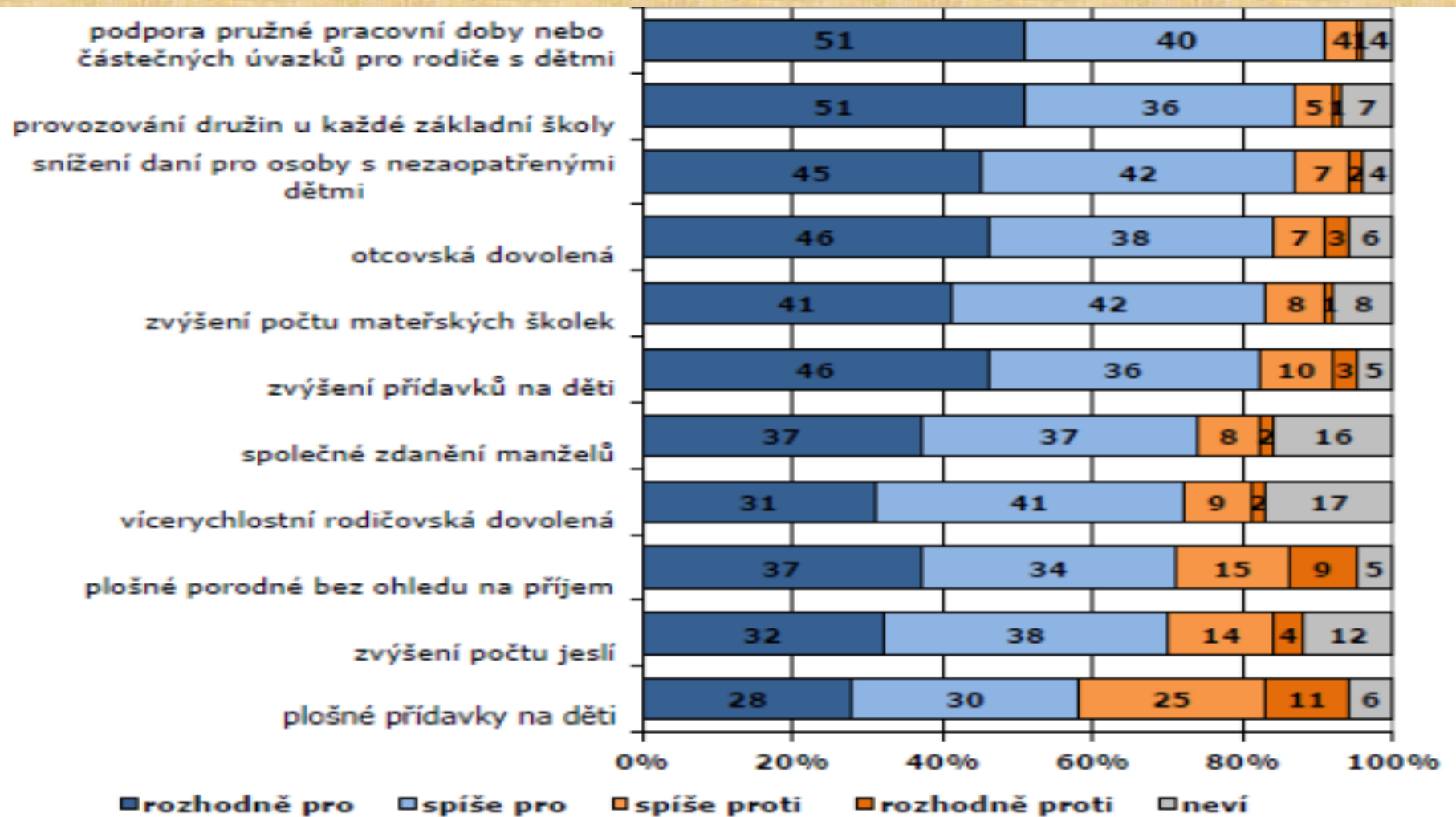
Závěrečná konference



Hana Popelková, ČMKOS
Projekt ESF „Zkracování pracovní doby“
5. 11. 2018

Flexibilní formy práce jako nejvíce žádané opatření rodinné politiky

CVVM, 2016



Dostupnost flexibilních forem zaměstnání



- 10,4 % pracujících žen na zkrácený úvazek v ČR, zatímco průměr EU je 32,8 % a např. v Nizozemsku tímto způsobem pracují tři čtvrtiny žen,
- Nabídka sdílených pracovních míst je v ČR řádově nižší než v jiných západních zemích EU (v ČR 6,6 %, v Rakousku 22 %, v Německu 15 %),
- Málo dostupná je **pružná pracovní doba** – ČR 6,6 % (Rakousko 22 %, Německo 15 %).

Úprava pracovní doby, flexibilní formy práce

(Koncepce rodinné politiky - vláda 18.9.2017)

- Nutná podpora - flexibilní formy práce – problémy – objem práce neodpovídá, nižší fin. ohodnocení, pomalý růst, malá účast na dalším vzdělávání – „past“ pro zaměstnance, **nutná úprava ZP, lze využít KS**
- Zajistit návrat na plný úvazek osobám na flex. úvazku během těhot., mateřství, valorizace mezd pro osoby na RD

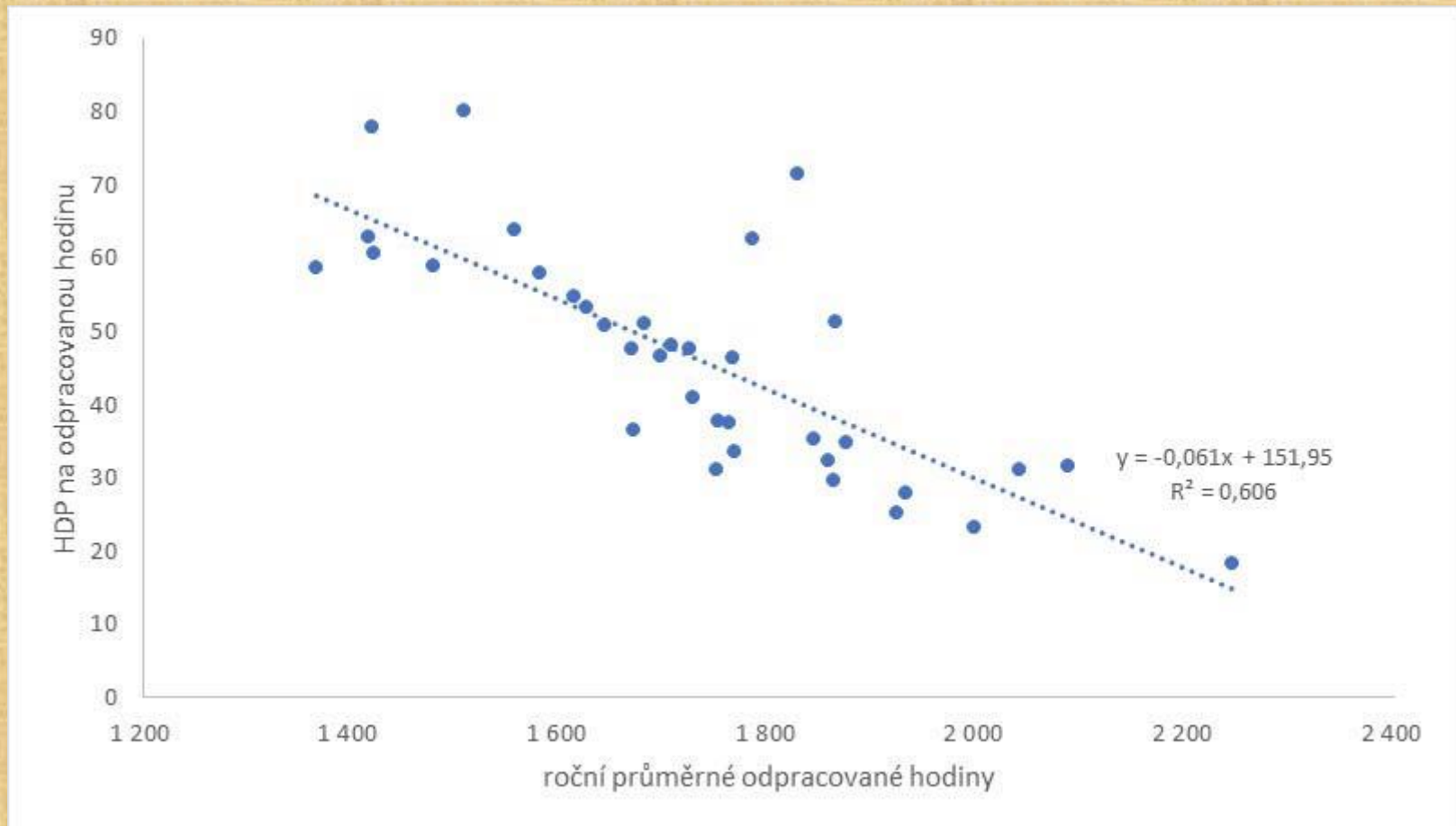
Koncepce RP



- Podpora flexibilních forem práce
- Velká část částečných úvazků je nedobrovolných (zejm. osoby starší 55 let), naopak rodiče s malými dětmi pracují na plný úvazek
- (Osvětová informační kampaň pro zaměstnavatele, zaměstnance, úřady práce, odbory... se zaměřením na prevenci negativní flexibility)
- Diskutován návrh - úprava § 79 – **zkrácení prac. doby**

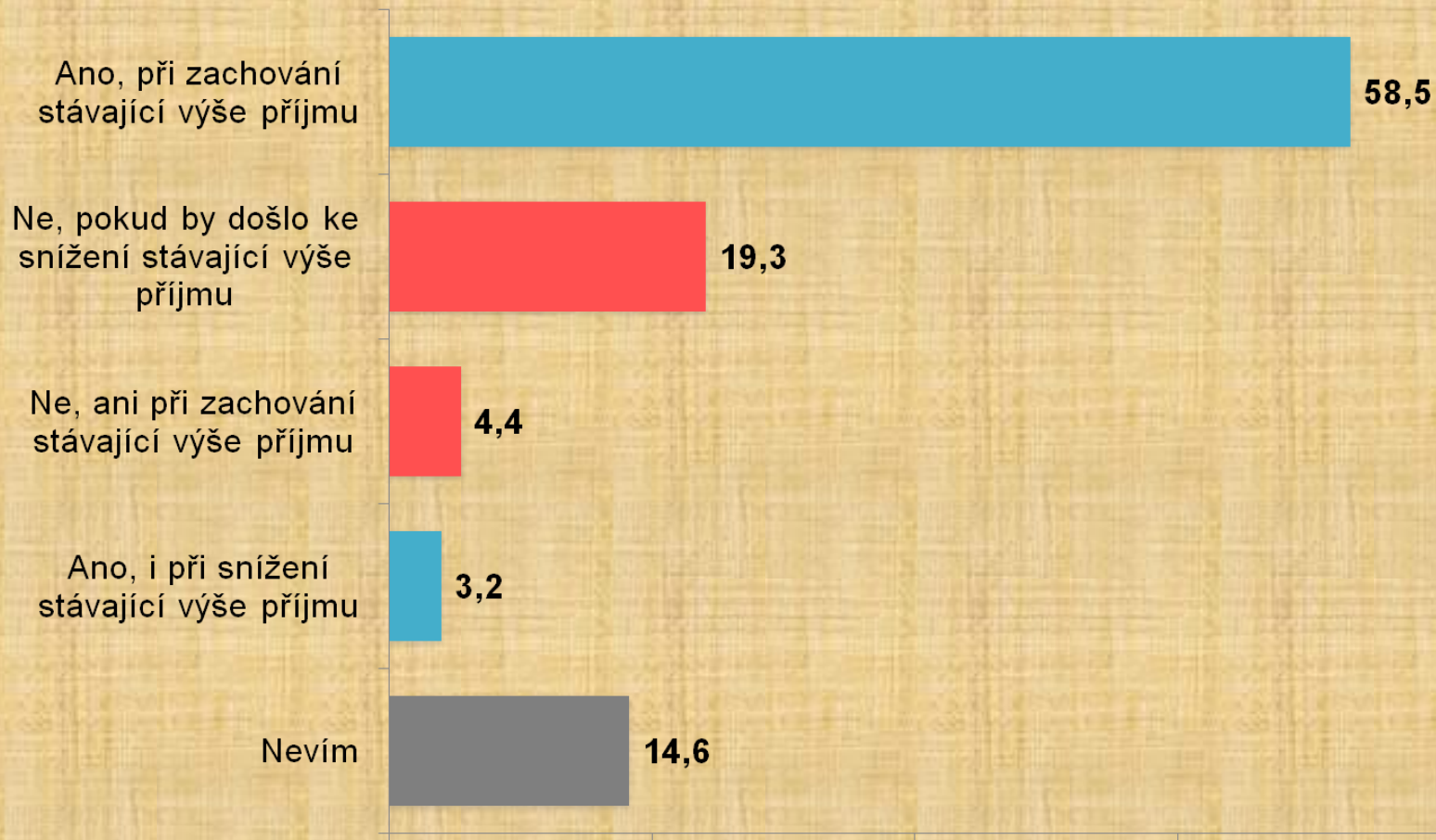
Delší pracovní doba neznamená větší přínos pro zaměstnavatele

(země OECD, průměry 2012-2016, PPP \$ 2010)



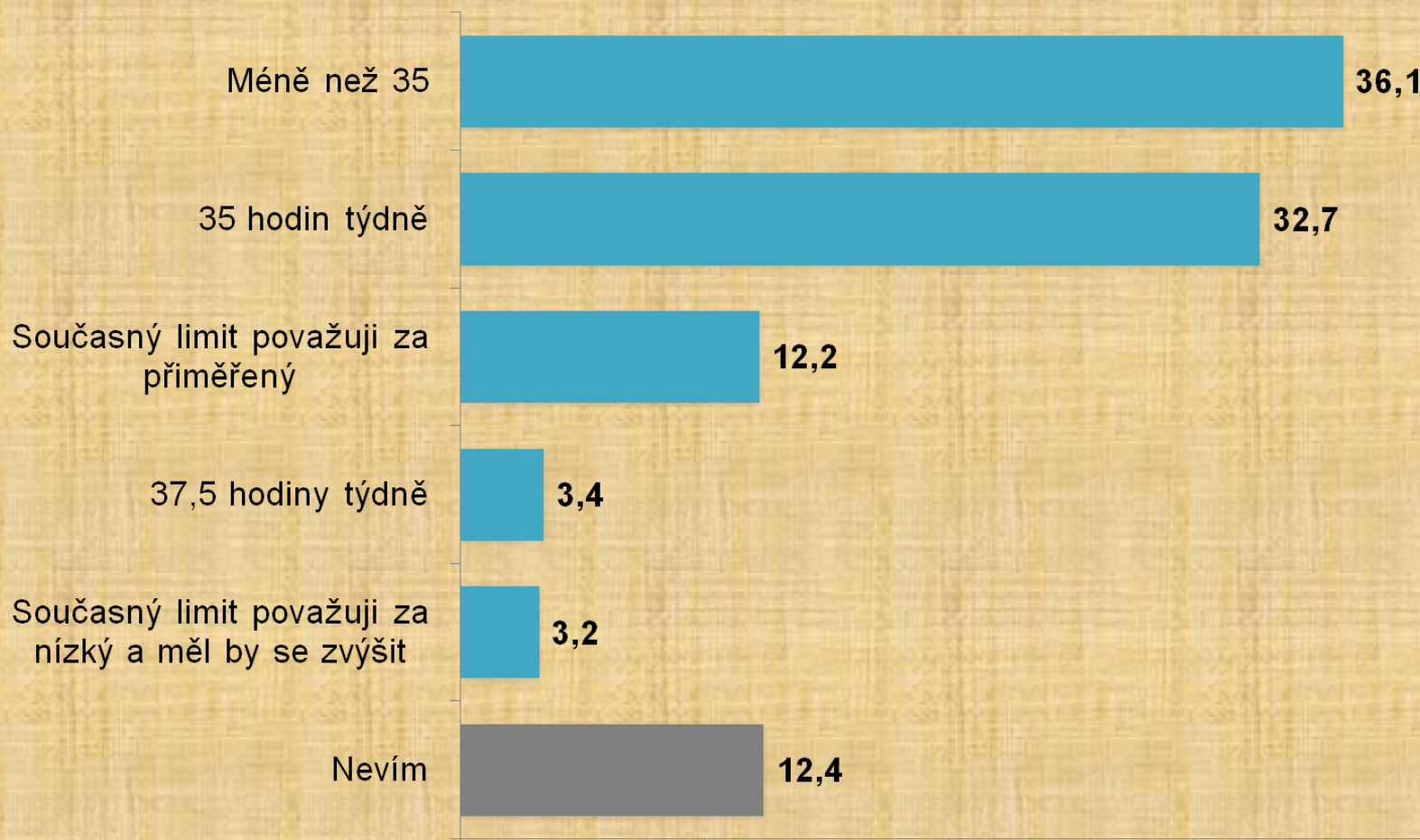
Souhlasili byste se zkrácením zákonného limitu pracovní doby?

SANEP



Pokud by ke zkrácení došlo, jaký by měl být limit?

SANEP



Pracovní doba v PKS

(IPP – Trexima – cca 1 800 KS)

- Pracovní doba je upravena v 92 % PKS
- V průměru je sjednána na 38 hodin, rozdíly podle směnnosti provozu:
 - 1 směn. 39,7,
 - 2 směn. 38,3,
 - 3 směn. 37,4 a
 - nepřetržitý 37,3 hodin
- Pružná pracovní doba sjednána v 28-30 % PKS



Děkuji za pozornost

www.cmkos.cz

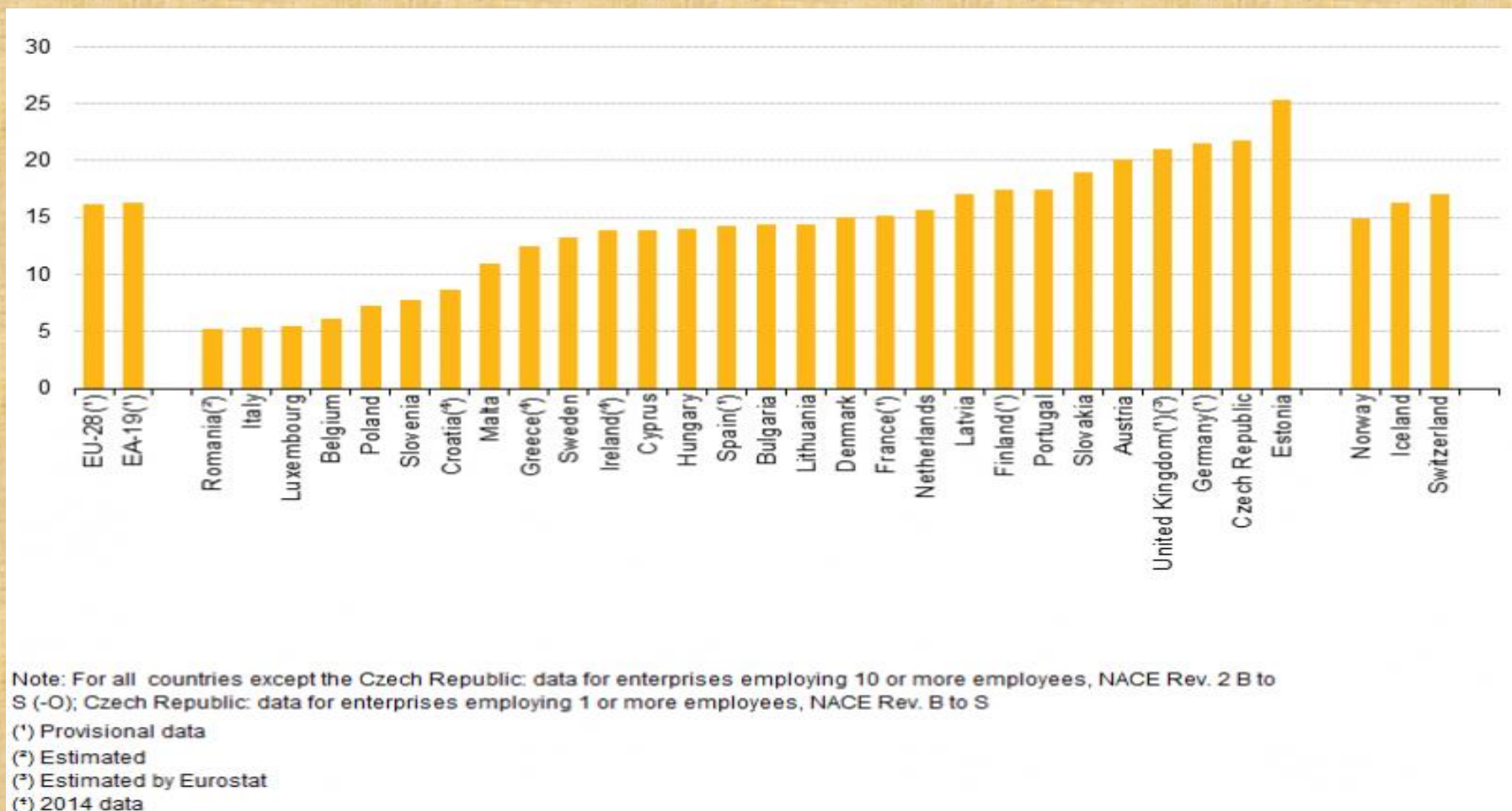
popelkova.hana@cmkos.cz



Evropská unie
Evropský sociální fond
Operační program Zaměstnanost



Rozdíly v odměňování mužů a žen



Rozdíl v odměňování mužů a žen dle věku - ČR

